



KAPITAŁ LUDZKI
NARODOWA STRATEGIA SPÓJNOŚCI

UNIA EUROPEJSKA
EUROPEJSKI
FUNDUSZ SPOŁECZNY



Projekt zajęć pozalekcyjnych współfinansowany ze środków Unii Europejskiej w ramach Europejskiego Funduszu Społecznego



KAPITAŁ LUDZKI
NARODOWA STRATEGIA SPÓJNOŚCI



POWIAT
JELENIOGÓRSKI



UNIA EUROPEJSKA
EUROPEJSKI
FUNDUSZ SPOŁECZNY



Projekt „Rozwiń skrzydła”
był skierowany do uczniów
Zespołu Szkół Ogólnokształcących
i Mistrzostwa Sportowego
im.J.I.Sztaudyngera

CZŁOWIEK - NAJLEPSZA INWESTYCJA



KAPITAŁ LUDZKI
NARODOWA STRATEGIA SPÓJNOŚCI



POWIAT
JELENIOGÓRSKI



UNIA EUROPEJSKA
EUROPEJSKI
FUNDUSZ SPOŁECZNY



Projekt zajęć pozalekcyjnych był
zaplanowany do realizacji
w dwóch edycjach
w roku szkolnym 2009/2010 i
2010/2011



KAPITAŁ LUDZKI
NARODOWA STRATEGIA SPÓJNOŚCI



POWIAT
JELENIOGÓRSKI



UNIA EUROPEJSKA
EUROPEJSKI
FUNDUSZ SPOŁECZNY



Obejmował 20 różnorodnych warsztatów w każdej edycji - dostępnych dla uczniów gimnazjum i liceum.

W II edycji poszerzono zakres warsztatów dostępnych dla uczniów gimnazjum o warsztaty z fizyki, z przedsiębiorczości i o zajęcia teatralne.



KAPITAŁ LUDZKI
NARODOWA STRATEGIA SPÓJNOŚCI



POWIAT
JELENIOGÓRSKI



UNIA EUROPEJSKA
EUROPEJSKI
FUNDUSZ SPOŁECZNY



W każdej edycji projektu było na tych 20 warsztatach 226 miejsc.

Z zajęć skorzystało 279 uczniów.

Niektórzy maksymalnie wykorzystali okazję uczestnicząc w obydwu edycjach projektu.

Była taka możliwość pod warunkiem wybrania innych form zajęć.



KAPITAŁ LUDZKI
NARODOWA STRATEGIA SPÓJNOŚCI



POWIAT
JELENIOGÓRSKI



UNIA EUROPEJSKA
EUROPEJSKI
FUNDUSZ SPOŁECZNY



Warsztaty projektowe miały pomóc naszym uczniom pokonywać trudności w procesie uczenia się (stąd forma dodatkowych zajęć przedmiotowych - językowe, matematyczne), przygotowywać do egzaminów zewnętrznych, wzbogacić ofertę edukacyjną szkoły , zagospodarować czas wolny młodzieży ale przede wszystkim rozwijać zainteresowania (np. koło teatralne, dziennikarskie, plastyczne).



KAPITAŁ LUDZKI
NARODOWA STRATEGIA SPÓJNOŚCI



POWIAT
JELENIOGÓRSKI



UNIA EUROPEJSKA
EUROPEJSKI
FUNDUSZ SPOŁECZNY



Ważnym aspektem tych zajęć był nacisk na rozwój kompetencji kluczowych czyli łączenie wiedzy i umiejętności z praktycznym ich wykorzystaniem (poruszanie się po rynku pracy, posługiwanie się technologiami informacyjnymi, doskonalenie umiejętności językowych itd.)



KAPITAŁ LUDZKI
NARODOWA STRATEGIA SPÓJNOŚCI



POWIAT
JELENIOGÓRSKI



UNIA EUROPEJSKA
EUROPEJSKI
FUNDUSZ SPOŁECZNY



Duży nacisk położony został na matematykę ze względu na to, że matematyka po wielu latach wróciła na maturę jako przedmiot obowiązkowy.

Dwa warsztaty z matematyki w liceum – poziom podstawowy i poziom rozszerzony (nastawione na maturę) oraz warsztaty matematyczne w gimnazjum (pomoc dla słabszych uczniów)



KAPITAŁ LUDZKI
NARODOWA STRATEGIA SPÓJNOŚCI



POWIAT
JELENIOGÓRSKI



UNIA EUROPEJSKA
EUROPEJSKI
FUNDUSZ SPOŁECZNY



Poza matematyką

Języki obce :

- Język angielski rozszerzony (gimnazjum),
- Język angielski podstawowy (gimnazjum),
- Język niemiecki (gimnazjum),
- Język francuski (gimnazjum, liceum).



KAPITAŁ LUDZKI
NARODOWA STRATEGIA SPÓJNOŚCI



POWIAT
JELENIOGÓRSKI



UNIA EUROPEJSKA
EUROPEJSKI
FUNDUSZ SPOŁECZNY



Warsztaty polonistyczne – grupa dla gimnazjalistów i druga grupa dla licealistów.

Zajęcia rozwijające zainteresowania :

- Koło teatralne (gimnazjum i liceum),
- Koło dziennikarskie (gimnazjum i liceum),
- Koło plastyczne (gimnazjum),
- Warsztaty informatyczno-fotograficzne (gimnazjum i liceum).



KAPITAŁ LUDZKI
NARODOWA STRATEGIA SPÓJNOŚCI



POWIAT
JELENIOGÓRSKI



UNIA EUROPEJSKA
EUROPEJSKI
FUNDUSZ SPOŁECZNY



Warsztaty z fizyki (gimnazjum i liceum)
- zainteresowanie uczniów naukami ścisłymi.

Warsztaty przyrodnicze (liceum) –
pogłębienie wiedzy przyrodniczej i
realizacja naukowych przedsięwzięć
ekologicznych we współpracy z
Karkonoskim Parkiem Narodowym.



KAPITAŁ LUDZKI
NARODOWA STRATEGIA SPÓJNOŚCI



POWIAT
JELENIOGÓRSKI



UNIA EUROPEJSKA
EUROPEJSKI
FUNDUSZ SPOŁECZNY



Warsztaty z przedsiębiorczości z elementami WOS-u (gimnazjum i liceum) – pobudzanie zainteresowania rynkiem pracy, zasadami małego biznesu.



KAPITAŁ LUDZKI
NARODOWA STRATEGIA SPÓJNOŚCI



POWIAT
JELENIOGÓRSKI



UNIA EUROPEJSKA
EUROPEJSKI
FUNDUSZ SPOŁECZNY



Zajęcia sportowe :

- Tenis ziemny (zajęcia sezonowe),
- Narty zjazdowe (zajęcia sezonowe),
- Narty biegowe (w zimie zajęcia na nartach a w lecie na rolkach).



KAPITAŁ LUDZKI
NARODOWA STRATEGIA SPÓJNOŚCI



POWIAT
JELENIOGÓRSKI



UNIA EUROPEJSKA
EUROPEJSKI
FUNDUSZ SPOŁECZNY



Zajęcia wspierające uczniów
gimnazjum - terapia pedagogiczno-
psychologiczna (w tym m.in.
konsultacje psychologa).



KAPITAŁ LUDZKI
NARODOWA STRATEGIA SPÓJNOŚCI



POWIAT
JELENIOGÓRSKI



UNIA EUROPEJSKA
EUROPEJSKI
FUNDUSZ SPOŁECZNY



Projekt rozpoczął się w sierpniu 2009 a kończy się w lipcu 2011.

Zespół zarządzający projektem:

Krystyna Makles – koordynator projektu

Krzysztof Grabski – asystent ds. szkoleń

Maciej Dymarski – specjalista ds. promocji

Krystyna Perz – specjalista ds. informacji i rekrutacji

Mariola Gołąb-Kasjaniuk – główny księgowy

Urszula Piwowarczyk - księgowy

Katarzyna Buziuk - księgowy





KAPITAŁ LUDZKI
NARODOWA STRATEGIA SPÓJNOŚCI



POWIAT
JELENIOGÓRSKI



UNIA EUROPEJSKA
EUROPEJSKI
FUNDUSZ SPOŁECZNY



Przed rozpoczęciem każdego roku szkolnego odbywało się spotkanie organizacyjne z nauczycielami prowadzącymi warsztaty w ramach projektu.



Sierpień 2009 r.

Sierpień 2010 r..





KAPITAŁ LUDZKI
NARODOWA STRATEGIA SPÓJNOŚCI



POWIAT
JELENIOGÓRSKI



UNIA EUROPEJSKA
EUROPEJSKI
FUNDUSZ SPOŁECZNY



Wrzesień był w obydwu edycjach miesiącem poświęconym na informowanie uczniów oraz ich rodziców o zasadach udziału w projekcie.



KAPITAŁ LUDZKI
NARODOWA STRATEGIA SPÓJNOŚCI



POWIAT
JELENIOGÓRSKI



UNIA EUROPEJSKA
EUROPEJSKI
FUNDUSZ SPOŁECZNY



Uczniowie uzyskali te informacje już w trakcie uroczystego rozpoczęcia roku szkolnego a następnie na godzinach wychowawczych i na zajęciach przedmiotowych.







KAPITAŁ LUDZKI
NARODOWA STRATEGIA SPÓJNOŚCI



POWIAT
JELENIOGÓRSKI



UNIA EUROPEJSKA
EUROPEJSKI
FUNDUSZ SPOŁECZNY



Rodzice uzyskiwali wszystkie niezbędne informacje na zorganizowanych w tym celu spotkaniach.

Spotkania odbywały się osobno dla rodziców licealistów i gimnazjalistów. Informacje wspierane były plakatami i ulotkami informacyjnymi.

wrzesień 2009 r.



wrzesień 2010







POWIAT
JELENIOGÓRSKI



UNIA EUROPEJSKA
EUROPEJSKI
FUNDUSZ SPOŁECZNY



Mieszkańcy Szklarskiej Poręby mogli się dowiedzieć o projekcie z plakatów rozwieszonych na tablicach informacyjnych w mieście.

wrzesień 2009 r.



wrzesień 2010

wytwarzany w Zakładach Szkłanahuta

Zapraszamy od 1 maja do 31 października
w godz. 10.00 - 16.00. W poniedziałki nieczynne.

Ważny punkt na szlaku szczytów karłowatego hutnictwa szkla.
5 km od drogi krajowej nr 3 w Jakuszytach.
Dodatkową atrakcją jest malowniczy dojazd kolejką
z Jeleniej Góry przez Saklarską Perłę do Jakuszyt.

rezerwacje: +48 608 688 408, www.szklanahuta.pl

RODZINIE
je
pycznych

OLENIE
górnego
s 2010)

wym Centrum
n 15, pok. 102

OD CIEBIE

"Rozwiń skrzydła"

- II edycja projektu zajęć pozalekcyjnych

Jesteś uczniem gimnazjum lub liceum w Zespole Szkół Ogólnokształcących i Mistrzostwa Sportowego im. J. Sztybelwycera?

Czy chcesz rozwijać swoje zainteresowania, zdobywać dodatkowe umiejętności, podnosić swoje kwalifikacje?

Nie szukaj daleko, nie bierz korepetycji!

Przystąp do projektu w swojej szkole!!!
Wyliczysz swoją szansę - weź udział w zajęciach pozalekcyjnych.

Atrakcyjne wyjazdy, materiały edukacyjne - szczegóły na stronie
www.rozwin-skrzydla.com

Szkolna Perła

Wybierz coś dla siebie

- Warsztaty i festiwal matematyki
- Warsztaty z języka angielskiego, niemieckiego, francuskiego
- Warsztaty polonistyczne i przyrodnicze
- Warsztaty z biologii i chemii
- Warsztaty z historii i geografii
- Warsztaty z informatyki i fotografii
- Warsztaty z literatury i sztuki
- Warsztaty z muzyki i tanca

Projekt "ROZWIŃ SKRZYDŁA" "Rozwiń skrzydła" współfinansowany jest środkami Unii Europejskiej w ramach Europejskiego Funduszu Społecznego

CZŁOWIEK - NAJLEPSZA INWESTYCJA

KAPITAŁ LUDZKI
Fundacja Rozwoju Edukacji

MIĘDZYSZKOLENIE
Instytut Edukacji i Kultury

UNIA EUROPEJSKA
Europejski Fundusz Społeczny

Ważni ludzie nieograniczeni!



Ważni ludzie nieograniczeni!



Ważni ludzie nieograniczeni!

Po

Opis

12 wrze

4

godz. 10.

godz. 11.

w budyn

- wyst

- wyst

- film

Wystawy





KAPITAŁ LUDZKI
NARODOWA STRATEGIA SPÓJNOŚCI



POWIAT
JELENIOGÓRSKI



UNIA EUROPEJSKA
EUROPEJSKI
FUNDUSZ SPOŁECZNY



Po etapie informowania następował czas rekrutacji na poszczególne zajęcia.

Zbierano deklaracje uczniów i komisja rekrutacyjna zgodnie z regulaminem kompletowała listy uczestników zajęć.



KAPITAŁ LUDZKI
NARODOWA STRATEGIA SPÓJNOŚCI



POWIAT
JELENIOGÓRSKI



UNIA EUROPEJSKA
EUROPEJSKI
FUNDUSZ SPOŁECZNY



Od 1 października 2009 roku rozpoczęła się realizacja I etapu a od 1 października 2010 realizacja II etapu projektu.

Podsumowanie i prezentacje warsztatów odbyły się w Dniu Patrona 2 czerwca 2010 r. i 1 czerwca 2011 r.

Informacja o realizacji projektu została umieszczona na budynku szkoły

Człowiek - najlepsza inwestycja

„Rozwiń skrzydła”
- projekt zajęć pozalekcyjnych
współfinansowany
ze środków Unii Europejskiej
w ramach
Europejskiego Funduszu Społecznego
- realizowany w latach 2009-2011



Biuro projektu
ul. Obrońców Pokoju 17
58-580 Szklarska Poręba
tel./fax (075) 717-22-06
e-mail:
biuro@rozwin-skrzydla.com

www.rozwin-skrzydla.com

a także wewnątrz budynku



Sale lekcyjne, w których były prowadzone zajęcia warsztatowe i pozostałe miejsca pracy zostały odpowiednio oznakowane.



Bieżące informacje były umieszczane w gablotach zakupionych w ramach projektu.





KAPITAŁ LUDZKI
NARODOWA STRATEGIA SPÓJNOŚCI



POWIAT
JELENIOGÓRSKI



UNIA EUROPEJSKA
EUROPEJSKI
FUNDUSZ SPOŁECZNY



W ramach projektu były realizowane
następujące warsztaty:



KAPITAŁ LUDZKI
NARODOWA STRATEGIA SPÓJNOŚCI



POWIAT
JELENIOGÓRSKI



UNIA EUROPEJSKA
EUROPEJSKI
FUNDUSZ SPOŁECZNY



Warsztaty z języka angielskiego dla gimnazjalistów – poziom rozszerzony

(10 uczestników w każdej edycji)

W trakcie zajęć m.in. wyjazdy do teatru do
Jeleniej Góry.

Głównym efektem było przygotowanie
spektakli eksperymentalnych w języku
angielskim (teatr cieni) „Don Kichot” i
„Mały Książę”

Zajęcia – Warsztaty z j.angielskiego (poziom zaawansowany)

Wyjazd do teatru 3 listopada 2009 r. – Spektakl pt. „Jesteśmy braćmi ?”



Warsztaty z języka angielskiego - przedstawienie „Don Kichot” - 2 czerwca 2010 r.



Warsztaty z języka angielskiego - przedstawienie „Mały Księżyc” - 1 czerwca 2011 r.





KAPITAŁ LUDZKI
NARODOWA STRATEGIA SPÓJNOŚCI



POWIAT
JELENIOGÓRSKI



UNIA EUROPEJSKA
EUROPEJSKI
FUNDUSZ SPOŁECZNY



Warsztaty z języka angielskiego dla gimnazjalistów – poziom podstawowy

(10 uczestników w każdej edycji)

Zajęcia utrwalające i rozwijające umiejętności językowe w celu przygotowania uczestników warsztatów do egzaminu zewnętrznego.

Zajęcia zakończone przygotowaniem stoiska informacyjnego – I edycja -angielskie wędrowki po Szklarskiej Porębie, II edycja - konferencja prasowa z piłkarzami angielskimi.

Warsztaty z j.angielskiego (poziom podstawowy)

Zajęcia w dniu 19 listopada 2009 r.

- sala 209



Warsztaty z języka angielskiego - poziom podstawowy 2 czerwca 2010 r.



**1 czerwca 2011 - konferencja
prasowa piłkarzy angielskich**





KAPITAŁ LUDZKI
NARODOWA STRATEGIA SPÓJNOŚCI



POWIAT
JELENIOGÓRSKI



UNIA EUROPEJSKA
EUROPEJSKI
FUNDUSZ SPOŁECZNY



Zajęcia sportowe – narty biegowe (8 uczestników w każdej edycji)

Zajęcia całoroczne odbywały się na nartach biegowych przy sprzyjających warunkach śniegowych i na rolkach jesienią i wiosną.

Zajęcia sportowe – biegi narciarskie

Trening na rolkach – 19 listopada 2009 r.



Narty biegowe - Zajęcia w Jakuszykach 11 lutego 2010 r.



Zajęcia sportowe – biegi narciarskie

(jesień – zima 2010/2011)





KAPITAŁ LUDZKI
NARODOWA STRATEGIA SPÓJNOŚCI



POWIAT
JELENIOGÓRSKI



UNIA EUROPEJSKA
EUROPEJSKI
FUNDUSZ SPOŁECZNY



Koło dziennikarskie - dla gimnazjalistów i licealistów

(10 uczestników w każdej edycji)

Wyjazdy do TVP Wrocław, wizyty w redakcji Nowin Jeleniogórskich.

Wydawanie gazetki szkolnej LO-zetka.

Koło dziennikarskie

Wyjazd do TVP - Wrocław



Koło dziennikarskie

Wizyta w redakcji Nowin Jeleniogórskich



Koło dziennikarskie - Zajęcia 27 października 2010 r.



LO- zetka nr 56



"Szkoła przetrwania" - czyli życie sportowca
Wywiad z trenerem Waldemarem Domitrzem



KAPITAŁ LUDZKI
NARODOWA STRATEGIA SPÓJNOŚCI



POWIAT
JELENIOGÓRSKI



UNIA EUROPEJSKA
EUROPEJSKI
FUNDUSZ SPOŁECZNY



Warsztaty z fizyki dla licealistów

w II edycji także dla gimnazjalistów

(12 uczestników w każdej edycji)

Część zajęć przeprowadzona była w laboratoriach Politechniki Wrocławskiej

Zajęcia były kończone pokazem doświadczeń fizycznych w czasie czerwcowych prezentacji poszczególnych warsztatów.

Warsztaty z fizyki - zajęcia wyjazdowe na Politechnice Wrocławskiej

Jelenia Góra – 25 listopada 2009 r.



Warsztaty z fizyki - Zajęcia 24 listopada 2010 r.



Warsztaty z fizyki - prezentacja doświadczeń 1 czerwca 2011 r.





KAPITAŁ LUDZKI
NARODOWA STRATEGIA SPÓJNOŚCI



POWIAT
JELENIOGÓRSKI



UNIA EUROPEJSKA
EUROPEJSKI
FUNDUSZ SPOŁECZNY



Warsztaty z języka francuskiego dla gimnazjalistów i licealistów (12 uczestników w każdej edycji)

Zajęcia przeprowadzone m.in. w restauracji
– potrawy francuskie.

Zajęcia zakończone przygotowaniem
prezentacji kultury i kuchni francuskiej.

Warsztaty z języka francuskiego Francuskie kulinaria – 23 kwietnia 2010 r.



Warsztaty z języka francuskiego Degustacja serów – 2 czerwca 2010 r.



Warsztaty z j.francuskiego - Zajęcia 12 lutego 2011 r.





KAPITAŁ LUDZKI
NARODOWA STRATEGIA SPÓJNOŚCI



POWIAT
JELENIOGÓRSKI



UNIA EUROPEJSKA
EUROPEJSKI
FUNDUSZ SPOŁECZNY



Warsztaty informatyczno-fotograficzne dla gimnazjalistów i licealistów (12 uczestników w każdej edycji)

Uczestnicy zajęć brali udział w wielu plenerach, z których galerie fotografii były umieszczane na stronie projektu i na stronie internetowej miasta, dokumentowali imprezy miejskie.

Prezentacja zdjęć ma miejsce w galerii na klatce schodowej szkoły a prezentacje multimedialne były wyświetlane w trakcie czerwcowych pokazów.

Zajęcia – Warsztaty informatyczne (fotograficzno-informatyczne)

Plener 24 października 2009 r.



Prezentacja 2 czerwca 2010 r.



Warsztaty Informatyczno – Fotograficzne, marzec 2011





KAPITAŁ LUDZKI
NARODOWA STRATEGIA SPÓJNOŚCI



POWIAT
JELENIOGÓRSKI



UNIA EUROPEJSKA
EUROPEJSKI
FUNDUSZ SPOŁECZNY



Warsztaty matematyczne dla gimnazjalistów (10 uczestników w każdej edycji)

Zajęcia miały na celu wyrównanie zaległości, przygotowanie do egzaminu gimnazjalnego.

Warsztaty kończone były pokazami i wspólnym montowaniem brył.

Warsztaty matematyczne - gimnazjum

Zajęcia – 4 listopada 2009 r. –sala 01



Warsztaty z matematyki – gimnazjum

Montownia brył 2 czerwca 2010 r.



Warsztaty z matematyki – gimnazjum

Zajęcia otwarte 1 czerwca 2011 r.





KAPITAŁ LUDZKI
NARODOWA STRATEGIA SPÓJNOŚCI



POWIAT
JELENIOGÓRSKI



UNIA EUROPEJSKA
EUROPEJSKI
FUNDUSZ SPOŁECZNY



Warsztaty matematyczne dla licealistów

(poziom rozszerzony - 15 uczestników w każdej edycji)

Zajęcia przygotowujące uczestników do matury na poziomie rozszerzonym i studiów technicznych.

Warsztaty matematyczne – LO poziom rozszerzony

Zajęcia – 4 listopada 2009 r. – sala 03



Warsztaty matematyczne LO – poziom rozszerzony

- zajęcia 21 maja 2010 r.



Warsztaty z matematyki LO – grupa rozszerz. - Zajęcia 6 października 2010 r.





KAPITAŁ LUDZKI
NARODOWA STRATEGIA SPÓJNOŚCI



POWIAT
JELENIOGÓRSKI



UNIA EUROPEJSKA
EUROPEJSKI
FUNDUSZ SPOŁECZNY



Warsztaty matematyczne dla licealistów

(poziom podstawowy - 15 uczestników w każdej edycji)

Zajęcia przygotowujące uczestników do matury na poziomie podstawowym.

Pomoc w pokonywaniu problemów i niwelowanie deficytów z przedmiotu.

Warsztaty matematyczne – LO poziom podstawowy

Zajęcia – 4 listopada 2009 r. – sala 203



Warsztaty z matematyki LO – grupa podst. - Zajęcia 14 kwietnia 2010 r.



Warsztaty matematyczne LO- poziom podstawowy - styczeń 2011 r.





KAPITAŁ LUDZKI
NARODOWA STRATEGIA SPÓJNOŚCI



POWIAT
JELENIOGÓRSKI



UNIA EUROPEJSKA
EUROPEJSKI
FUNDUSZ SPOŁECZNY



Warsztaty z języka niemieckiego dla gimnazjalistów

(12 uczestników w każdej edycji)

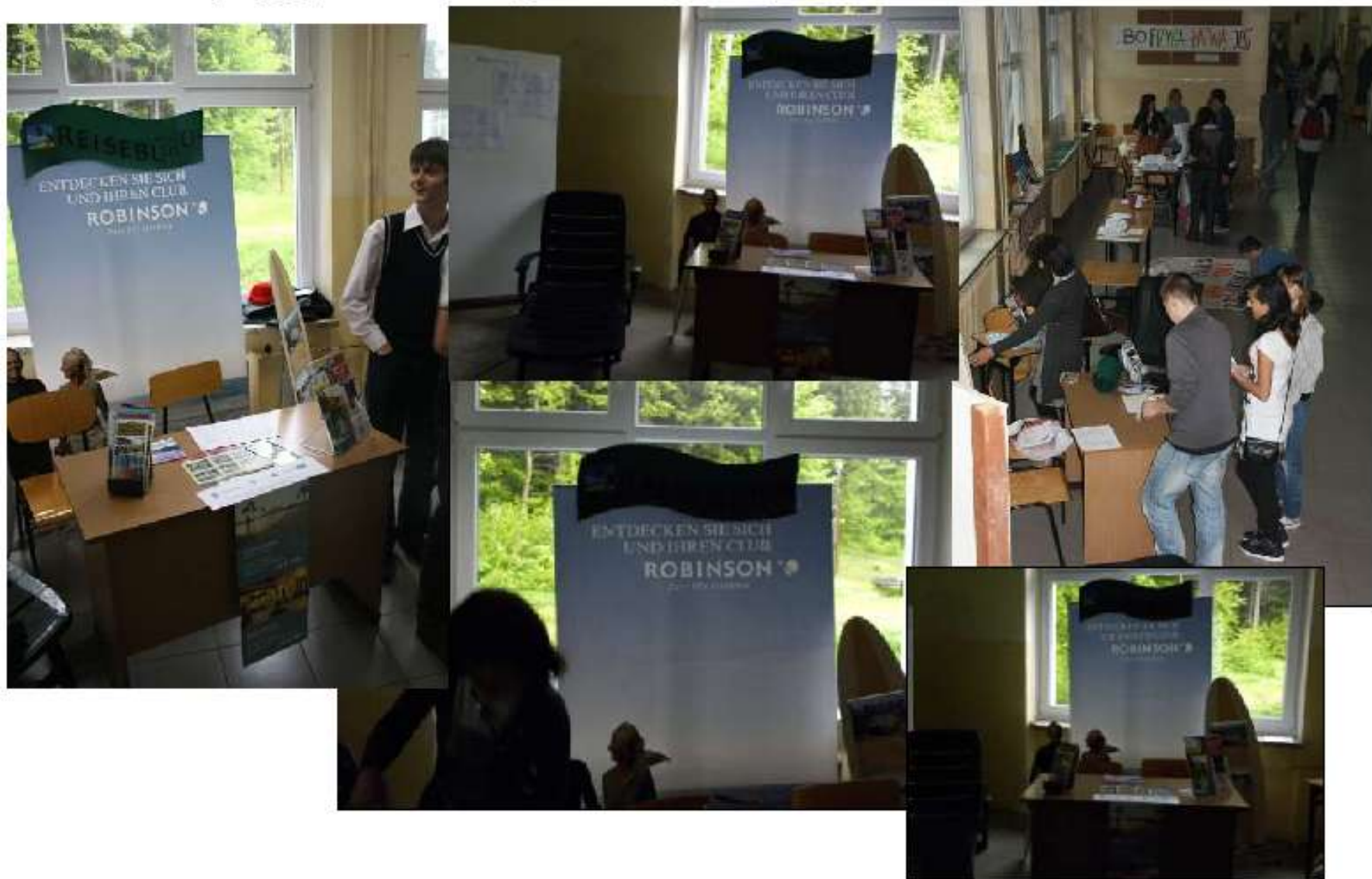
Zajęcia miały na celu rozwój umiejętności praktycznego posługiwania się językiem niemieckim.

Na zakończenie zajęć uczestnicy w dwóch edycjach przygotowywali niemieckie biuro podróży.

Warsztaty z języka niemieckiego - Zajęcia 19 maja 2010 r.



Warsztaty z języka niemieckiego - Biuro podróży 2 czerwca 2010 r.



Warsztaty z j.niemieckiego - 1 czerwca 2011 r. – biuro podróży





KAPITAŁ LUDZKI
NARODOWA STRATEGIA SPÓJNOŚCI



POWIAT
JELENIOGÓRSKI



UNIA EUROPEJSKA
EUROPEJSKI
FUNDUSZ SPOŁECZNY



Warsztaty pedagogiczne dla gimnazjalistów (10 uczestników w każdej edycji)

Zajęcia prowadzone przez pedagoga szkolnego ze wsparciem psychologa, miały na celu wzmocnienie obowiązkowości, odpowiedzialności za własną przyszłość, poprawę samooceny.

Warsztaty pedagogiczne

Zajęcia – 1 grudnia 2009 r.



Warsztaty pedagogiczne



Warsztaty pedagogiczne - styczeń 2011 r.





KAPITAŁ LUDZKI
NARODOWA STRATEGIA SPÓJNOŚCI



POWIAT
JELENIOGÓRSKI



UNIA EUROPEJSKA
EUROPEJSKI
FUNDUSZ SPOŁECZNY



Koło plastyczne dla gimnazjalistów i licealistów

(15 uczestników w każdej edycji)

Zajęcia miały na celu rozwijanie umiejętności plastycznych, prezentowanie własnej twórczości. Odbываły się warsztaty przy udziale miejscowych artystów.

Uczestnicy koła przygotowywali wielokrotnie wystrój pomieszczeń na imprezy szkolne, m.in. na Dzień Patrona.

Koło plastyczne – plener artystyczny u Pana Macieja Wokana

Zajęcia – 28 listopada 2009 r.



Koło plastyczne

Warsztaty w Leśnej Hucie



Koło plastyczne - w pracowni witraży – maj 2011 r.





KAPITAŁ LUDZKI
NARODOWA STRATEGIA SPÓJNOŚCI



POWIAT
JELENIOGÓRSKI



UNIA EUROPEJSKA
EUROPEJSKI
FUNDUSZ SPOŁECZNY



Warsztaty polonistyczne dla gimnazjalistów (15 uczestników w każdej edycji)

Zajęcia, których uczestnicy byli w teatrze, na wystawach w BWA w Jeleniej Górze, spotykali się z miejscowymi twórcami.

Warsztaty polonistyczne – gimnazjum – wizyta u Państwa Koneckich

Zajęcia – 2 grudnia 2009 r.



Warsztaty polonistyczne –gimnazjum – Zajęcia 6 stycznia 2010 r.

Spotkanie z artystą grafikiem, malarzem - Panem Krzysztofem Figielskim



Warsztaty polonistyczne - gim - 14 października 2010 r. – wyjazd do BWA w Jeleniej Górze





KAPITAŁ LUDZKI
NARODOWA STRATEGIA SPÓJNOŚCI



POWIAT
JELENIOGÓRSKI



UNIA EUROPEJSKA
EUROPEJSKI
FUNDUSZ SPOŁECZNY



Warsztaty polonistyczne dla licealistów

(10 uczestników w każdej edycji)

W trakcie zajęć organizowane były wyjazdy do teatru i opery we Wrocławiu, spotkania z animatorami kultury.

Warsztaty polonistyczne LO - Teatr Komedia we Wrocławiu 15 października 2010 r.



Warsztaty polonistyczne – LO

Zajęcia – 4 listopada 2009 r.



Warsztaty polonistyczne LO - 6 listopada 2010 r. Wyjazd do Wrocławia





KAPITAŁ LUDZKI
NARODOWA STRATEGIA SPÓJNOŚCI



POWIAT
JELENIOGÓRSKI



UNIA EUROPEJSKA
EUROPEJSKI
FUNDUSZ SPOŁECZNY



Warsztaty z przedsiębiorczości z elementami WOS-u dla licealistów w II edycji też dla gimnazjalistów (10 uczestników w każdej edycji)

Zajęcia kształtujące umiejętności niezbędne do aktywnego uczestnictwa w rynku pracy, dające szansę poznania mechanizmów rządzących gospodarką rynkową.

Wizyty w małych przedsiębiorstwach, wyjazd do Warszawy na giełdę papierów wartościowych.

Warsztaty z przedsiębiorczości – Zajęcia 16 lutego 2010 r.
Wizyta w wytwórni płyt CD – ART MUSIC



Warsztaty z przedsiębiorczości – Wyjazd 28-30 kwietnia 2010 r. do Warszawy



Warsztaty z przedsiębiorczości z elementami WOS-u

Konkurs dla szkoły – „Gra biznesowa – prowadzenie własnej firmy”





KAPITAŁ LUDZKI
NARODOWA STRATEGIA SPÓJNOŚCI



POWIAT
JELENIOGÓRSKI



UNIA EUROPEJSKA
EUROPEJSKI
FUNDUSZ SPOŁECZNY



Warsztaty przyrodnicze dla licealistów (10 uczestników w każdej edycji)

Zajęcia były realizowane przy współpracy z Centrum Edukacji Ekologicznej Karkonoskiego Parku Narodowego.

Dużo zajęć odbywało się w terenie – np. pobieranie próbek i później badanie ich pod mikroskopem.

Warsztaty przyrodnicze – LO

Zajęcia – 24 października 2009 r.
w Centrum Edukacji Ekologicznej
Karkonoskiego Parku Narodowego



Warsztaty przyrodnicze - Zajęcia 26 kwietnia 2010 r.



Warsztaty przyrodnicze - Pokaz na zakończenie projektu





KAPITAŁ LUDZKI
NARODOWA STRATEGIA SPÓJNOŚCI



POWIAT
JELENIOGÓRSKI



UNIA EUROPEJSKA
EUROPEJSKI
FUNDUSZ SPOŁECZNY



Koło teatralne dla licealistów w drugiej edycji też dla gimnazjalistów (10 uczestników w każdej edycji)

Zajęcia przygotowywały uczestników do udziału w prezentacjach nie tylko typowo teatralnych. Przedstawienia lalkowe w przedszkolu, kabaret na studniówce i zakończeniu klas maturalnych, happening na Paradzie Rodzinnej w I edycji, konferansjerka w Dniu Patrona w 2010r., występy na podsumowaniu zajęć - "Sztuka, miłość i medycyna 2" , „Techniki asertywne w ptasiej szkole” .

W każdej edycji odbyły się dwa wyjazdy do teatru: do Michałowic i do Jeleniej Górze



TEATR NASZ – Michałowice
Kraina dobrego humoru
„Nasza klasa”

Koło teatralne - Występ w dniu 30 kwietnia 2010 r.



Koło teatralne - 22 października 2010 r.



Koło teatralne - 27 listopada 2010 r. – występ w przedszkolu



Koło teatralne - 1 czerwca 2011 r. „Techniki asertywne w ptasiej szkole”





KAPITAŁ LUDZKI
NARODOWA STRATEGIA SPÓJNOŚCI



POWIAT
JELENIOGÓRSKI



UNIA EUROPEJSKA
EUROPEJSKI
FUNDUSZ SPOŁECZNY



Zajęcia sportowe – tenis ziemny dla gimnazjalistów i licealistów (10 uczestników w każdej edycji)

Zajęcia odbywały się na szkolnej sali gimnastycznej i na wynajętych w tym celu kortach, w II edycji na nowym boisku szkolnym.

Zajęcia sezonowe – w okresie jesienno – wiosennym.

Zajęcia sportowe – tenis ziemny



Zajęcia – 13 listopada 2009 r.



Zajęcia sportowe – tenis ziemny



Zajęcia na kortach – 7 listopada 2009 r.



Zajęcia sportowe – tenis ziemny - Zajęcia 4 października 2010 r.





KAPITAŁ LUDZKI
NARODOWA STRATEGIA SPÓJNOŚCI



POWIAT
JELENIOGÓRSKI



UNIA EUROPEJSKA
EUROPEJSKI
FUNDUSZ SPOŁECZNY



Zajęcia sportowe – narty zjazdowe dla gimnazjalistów

(10 uczestników w każdej edycji)

Zajęcia sezonowe - zimowe. Na początku I edycji pojawiła się niespodziewana trudność – brak śniegu ale później było go pod dostatkiem.

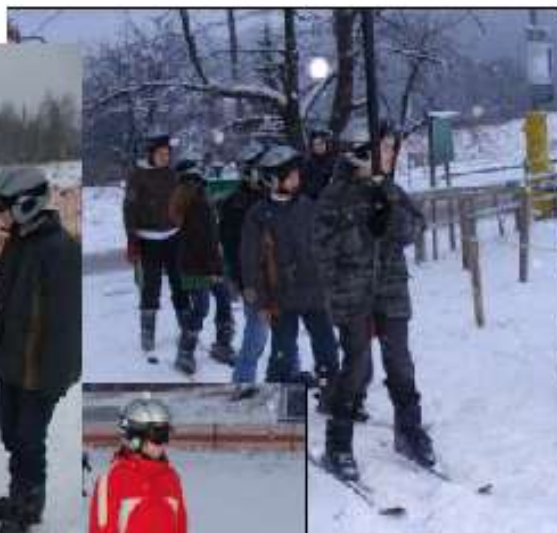
Zajęcia, które umożliwiły uczniom nie posiadającym własnego sprzętu naukę jazdy na nartach zjazdowych.

Zajęcia sportowe - narty zjazdowe (w oczekiwaniu na śnieg zajęcia na sali gimnastycznej)

Zajęcia – 4 i 7 grudnia 2009 r.



Narty zjazdowe - Zajęcia na stoku 14 grudnia 2009 r.



Zajęcia sportowe-narty zjazdowe zajęcia 10 stycznia 2011 r.





KAPITAŁ LUDZKI
NARODOWA STRATEGIA SPÓJNOŚCI



POWIAT
JELENIOGÓRSKI



UNIA EUROPEJSKA
EUROPEJSKI
FUNDUSZ SPOŁECZNY



Informacje o projekcie były prezentowane na bieżąco na stronie internetowej utworzonej dla projektu

www.rozwin-skrzydla.com

Migawki fotograficzne z zajęć były umieszczane w gablotach promocyjnych projektu w budynku szkolnym.



POWIAT
JELENIOGÓRSKI

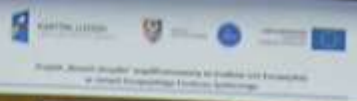


UNIA EUROPEJSKA
EUROPEJSKI
FUNDUSZ SPOŁECZNY



W czasie trwania II edycji
archiwalne zdjęcia i artykuły z I edycji
zostały wyeksponowane na drugim
piętrze.

I edycja projektu „Rozwiń skrzydła”
rok szkolny 2009/2010



„Rozwiń skrzydła”

Przebieg projektu w naszej szkole II

Logo of the Ministry of National Education, Ministry of Regional Development, and the European Union.

Rozwiń skrzydła

Text describing the project's progress.

Text describing the project's progress.

Text describing the project's progress.

Photo collages showing school activities.

Photo collages showing school activities.

Photo collage of students in a classroom.

Photo collage of students outdoors.

Photo collage of students in a classroom.

Photo collage of students in a classroom.

Photo collage of students in a classroom.

Photo collage of students in a classroom.

Photo collage of students in a classroom.

Photo collage of students in a classroom.



KAPITAŁ LUDZKI
NARODOWA STRATEGIA SPÓJNOŚCI



POWIAT
JELENIOGÓRSKI

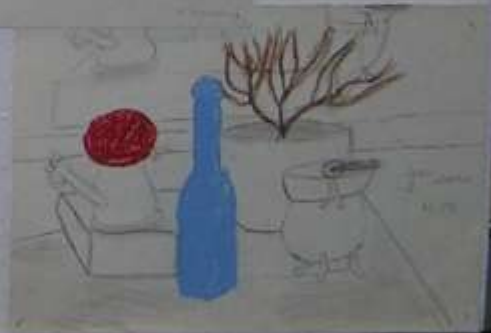


UNIA EUROPEJSKA
EUROPEJSKI
FUNDUSZ SPOŁECZNY



Prezentacje fotograficzne zajęć
projektowych
oraz wystawy prac uczestników
były przygotowywane dla rodziców
na Dni Otwarte Szkoły

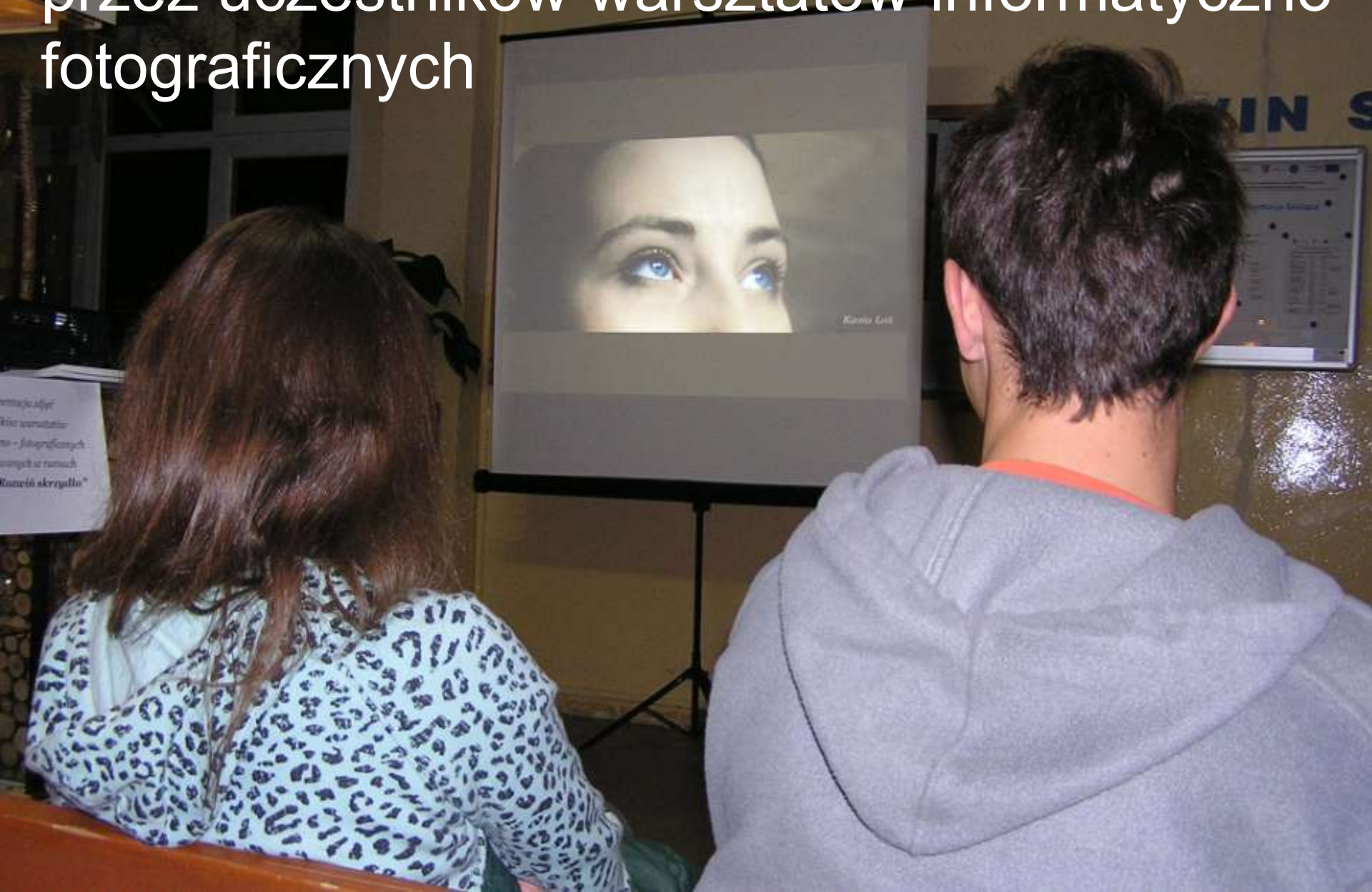
PRACE WYKONANE PRZEZ
UCZNIÓW
NA ZAJĘCIACH WARSZTATÓW
POLONISTYCZNYCH
W *ESPLANADZIE*



Prace koła plastycznego



Multimedialna prezentacja zdjęć wykonanych przez uczestników warsztatów informatyczno-fotograficznych



KAPITAŁ LUDZKI
OPROJEKTOWANO I WYKONANO W RAMACH
PROGRAMU OPERACYJNEGO WZROSTAJĄCA KVALIFIKACJA

UNIA EUROPEJSKA
KVALIFIKACJE NA FAVORIT

W szkole o
zajęcia poza
w ramach pr
wsp
ze środków
w ramach
Fundus



"Nasze projekty"



www.zsoims.com



www.zso-loszarka.com

www.zso-loszarka.com



KAPITAŁ LUDZKI
NARODOWA STRATEGIA SPÓJNOŚCI



POWIAT
JELENIOGÓRSKI



UNIA EUROPEJSKA
EUROPEJSKI
FUNDUSZ SPOŁECZNY



Artykuły o projekcie ukazywały się na stronie internetowej miasta i w biuletynie miejskim, ukazał się również artykuł na stronie internetowej powiatu jeleniogórskiego oraz w Nowinach Jeleniogórskich.

Można było o projekcie usłyszeć w radiowej „trójce” i zobaczyć materiał filmowy we wrocławskich „Faktach”.

ROZWIJAJĄ SKRZYDŁA



Młodzież gimnazjum i liceum z Zespołu Szkół bez względu na warunki pogodowe, czy to śnieg, czy deszcz, czy wiatr, rozwija swoje skrzydła. Od października 2009 r. w Zespole Szkół Ogólnokształcących i Mistrzostwa Sportowego im. J.I. Sztudyngera w Szklarskiej Porębie trwają zajęcia pozalekcyjne współfinansowane przez Unię Europejską w ramach Europejskiego Funduszu Społecznego. Fundusze te pomagają uczniom rozwijać kompetencje kluczowe, pozwalają zdobywać dodatkowe umiejętności i rozwijać zainteresowania. Umożliwiają dostęp do drogiego sprzętu sportowego, ułatwiają kontakt z tzw. „kulturą wysoką”.

Od 1 października w ramach warsztatów odbyło się już ponad 400 godzin zajęć. Oprócz zajęć w budynku szkolnym wiele godzin uczniowie spędzili na warsztatach poza szkołą.

W ramach projektu szkoła współpracuje z Zamiejscowym Ośrodkiem Dydaktycznym Politechniki Wrocławskiej w Jeleniej Górze. W laboratoriach politechniki odbywają się wyjazdowe zajęcia z fizyki.

Członkowie warsztatów przyrodniczych odbywają często swoje zajęcia w Karkonoskim Centrum Edukacji Ekologicznej ko-

lokalnym artystą-rzeźbiarzem Maciejem Wokanem i uczestniczyć w zajęciach „Prze-strzenne oblicze twarzy” w jego pracowni.

Młodzi dziennikarze sprawdzali w ośrodku telewizji TVP Wrocław jak wyglądają kulisy pracy dziennikarza telewizyjnego, przygotowali także numer internetowej gazetki szkolnej „LO-zetki”

Warsztaty polonistyczne w gimnazjum to m.in. spotkania z twórcami: „Czytanie sztuki od impresjonizmu do czasów współczesnych” z Januszem Koneckim, „Odkrywanie wyobraźni” z Krzysztofem Figielskim a także wyjazd do galerii BWA w Jeleniej Górze.

Od grudnia do marca początkujący narciarze przeszli podstawowe szkolenie pod okiem instruktora. Nauczyli się poruszać bezpiecznie na stoku tak, aby jazda na nartach sprawiała im przyjemność.

Szklarska Poręba to duży ośrodek turystyczny a mieszkańcy nie mają łatwego dostępu do kultury. Ułatwienie tego kontaktu to zadanie m.in. warsztatów polonistycznych i koła teatralnego. Teatry we Wrocławiu, Jeleniej Górze i w Michałowicach gościły i będą jeszcze gościły uczestników projektu „Rozwiń skrzydła”. Uczestnicy warsztatów z języka angielskiego na poziomie rozsze-

rzystając ze współpracy tego ośrodka ze szkołą.

Uczestnicy warsztatów z przedsiębiorczości byli z wizytą w Powiatowym Urzędzie Pracy oraz w małej prywatnej firmie ART MUSIC wytwarzającej płyty CD.

Członkowie koła plastycznego mieli okazję spotkać się z

rzonym podglądali kunszt aktorski mając w perspektywie własne przedstawienie.

Uczniowie biorący udział w warsztatach oprócz materiałów promocyjnych otrzymali materiały wspomagające realizację zadań w ramach warsztatów. Na przykład matematycy otrzymali materiały przygotowujące do matury oraz kalkulatory – jak znalazł na obowiązkową maturę z tego przedmiotu, przyrodnicy otrzymali podręczne mikroskopy ułatwiające obserwację przyrody oraz kompas, plastycy - pedzle i dłuta. Członkowie zajęć językowych otrzymali słowniki, materiały do nauki języka, na warsztatach informatyczno-fotograficznych i dziennikarskich uczestnicy zostali wyposażeni w pamięci przenośne do komputera, zjazdowcy w gogle a tenisiści w komplet piłek. Nie sposób tutaj wymienić wszystkiego.

Zakończenie pierwszego etapu projektu „Rozwiń skrzydła” odbędzie się 2 czerwca 2010. W tym dniu członkowie warsztatów przygotowują prezentacje własnych zajęć, odbędą się przedstawienia, wystawy i konkursy. W budynku szkoły na parterze i pierwszym piętrze zobaczyć można migawki fotograficzne z zajęć.

Zapraszamy 2 czerwca na podsumowanie a na razie na stronę projektu www.rozwin-skrzydla.com (Maciej Dymarski)



Program informacyjny TV Wrocław „Fakty” – 10 grudnia 2009 r.



Kamila Proeśl
UCZENNICA ZE SZKLAŃSKIEJ POREBY
WIEROŻA W SĄDZIE SWOJE DANE OSOBOWE. *fakty* SIĘDMIOM



Marcel Baciór
UCZEŃ ZE SZKLAŃSKIEJ POREBY
W SZKOLE WYKORZYSTUJE PORTAL INFORMACYJNY O PRACIE



Aleksandra Hochół
UCZENNICA ZE SZKLAŃSKIEJ POREBY
NOWYM DARMEM POLEŚNICY I LEŚNIKÓW DLA DZIECI I DOROSŁYCH



Krystyna Makles
NAUCZYCIELKA, KOORDYNATORKA PROJEKTU
UNIJNE BARWY DRZEWKO JUŻ STOI W BRUKSELI



Sandra Robak
UCZENNICA ZE SZKLAŃSKIEJ POREBY
KORZYSTAĆ OSOBY, KTÓRE WYPEŁNIA FORMULARZ I POTWIERD



YCH ZASIADA 12 OSÓB, Z KTÓRYCH WIĘKSZOŚĆ JEST KAPLANAM



KAPITAŁ LUDZKI
NARODOWA STRATEGIA SPÓJNOŚCI



POWIAT
JELENIOGÓRSKI



UNIA EUROPEJSKA
EUROPEJSKI
FUNDUSZ SPOŁECZNY



Najbardziej oczywisty efekt warsztatów projektowych to wyniki egzaminu maturalnego z matematyki i języka polskiego.

W warsztatach polonistycznych dla liceum wzięło udział w dwóch edycjach 19 trzecioklasistów (na 20 uczestników)

W warsztatach matematycznych wzięło udział w dwóch edycjach 49 maturzystów (na 60 uczestników w obydwu grupach)



KAPITAŁ LUDZKI
NARODOWA STRATEGIA SPÓJNOŚCI



POWIAT
JELENIOGÓRSKI



UNIA EUROPEJSKA
EUROPEJSKI
FUNDUSZ SPOŁECZNY



Matematyka poziom podstawowy

	LO-Szkl.Por	powiat	województwo
2009	39,3%	50,0%	50,9%
2010	63,2%	53,3%	65,6%
2011	66,2%	48,5%	56,9%



KAPITAŁ LUDZKI
NARODOWA STRATEGIA SPÓJNOŚCI



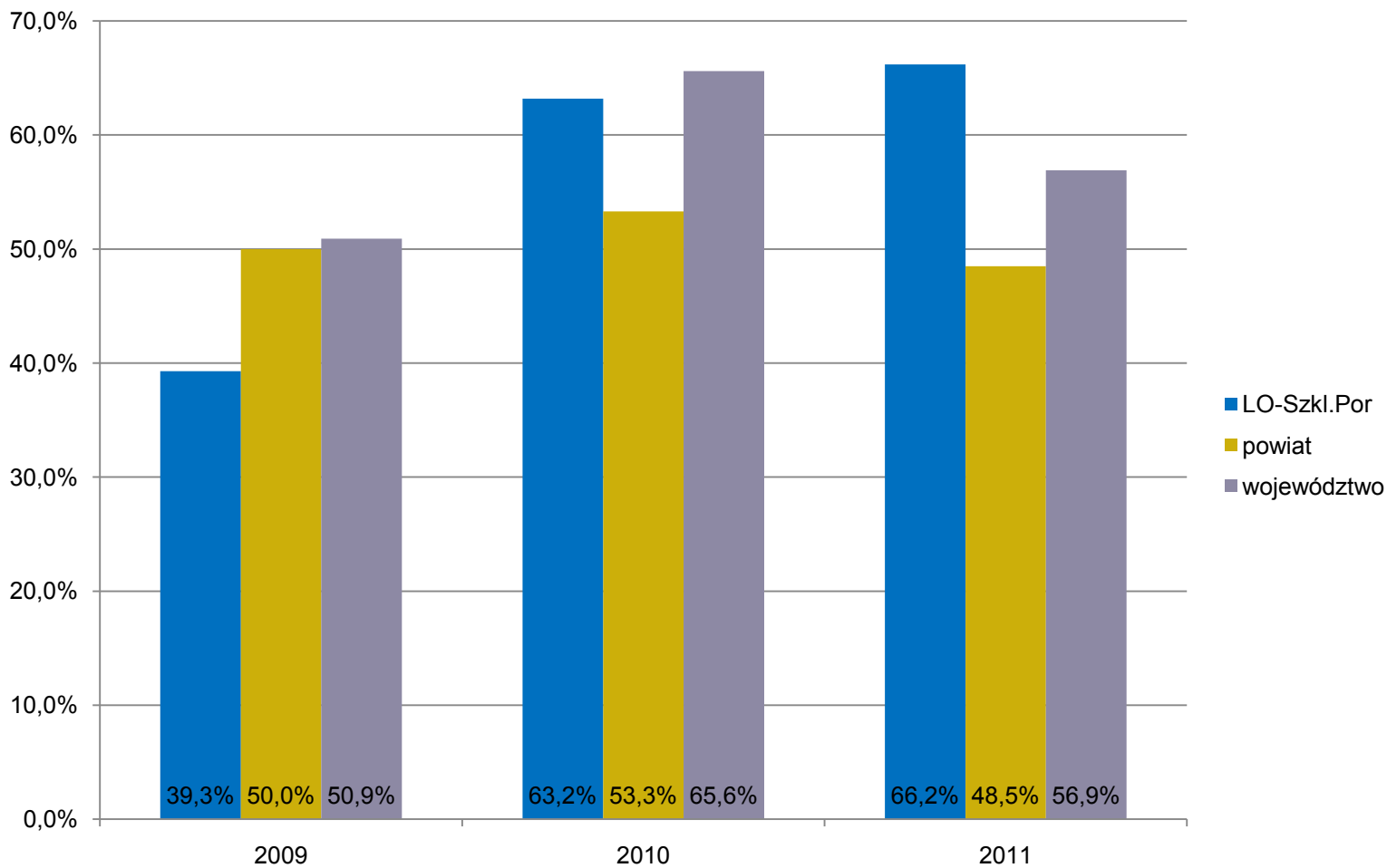
POWIAT
JELENIOGÓRSKI



UNIA EUROPEJSKA
EUROPEJSKI
FUNDUSZ SPOŁECZNY



Matura - matematyka podstawowa





KAPITAŁ LUDZKI
NARODOWA STRATEGIA SPÓJNOŚCI



POWIAT
JELENIOGÓRSKI



UNIA EUROPEJSKA
EUROPEJSKI
FUNDUSZ SPOŁECZNY



Matematyka poziom rozszerzony

	LO-Szkl.Por	powiat	województwo
2009	41,3%	41,7%	56,5%
2010	46,8%	44,8%	47,9%
2011	50,5%	45,4%	44,9%



KAPITAŁ LUDZKI
NARODOWA STRATEGIA SPÓJNOŚCI



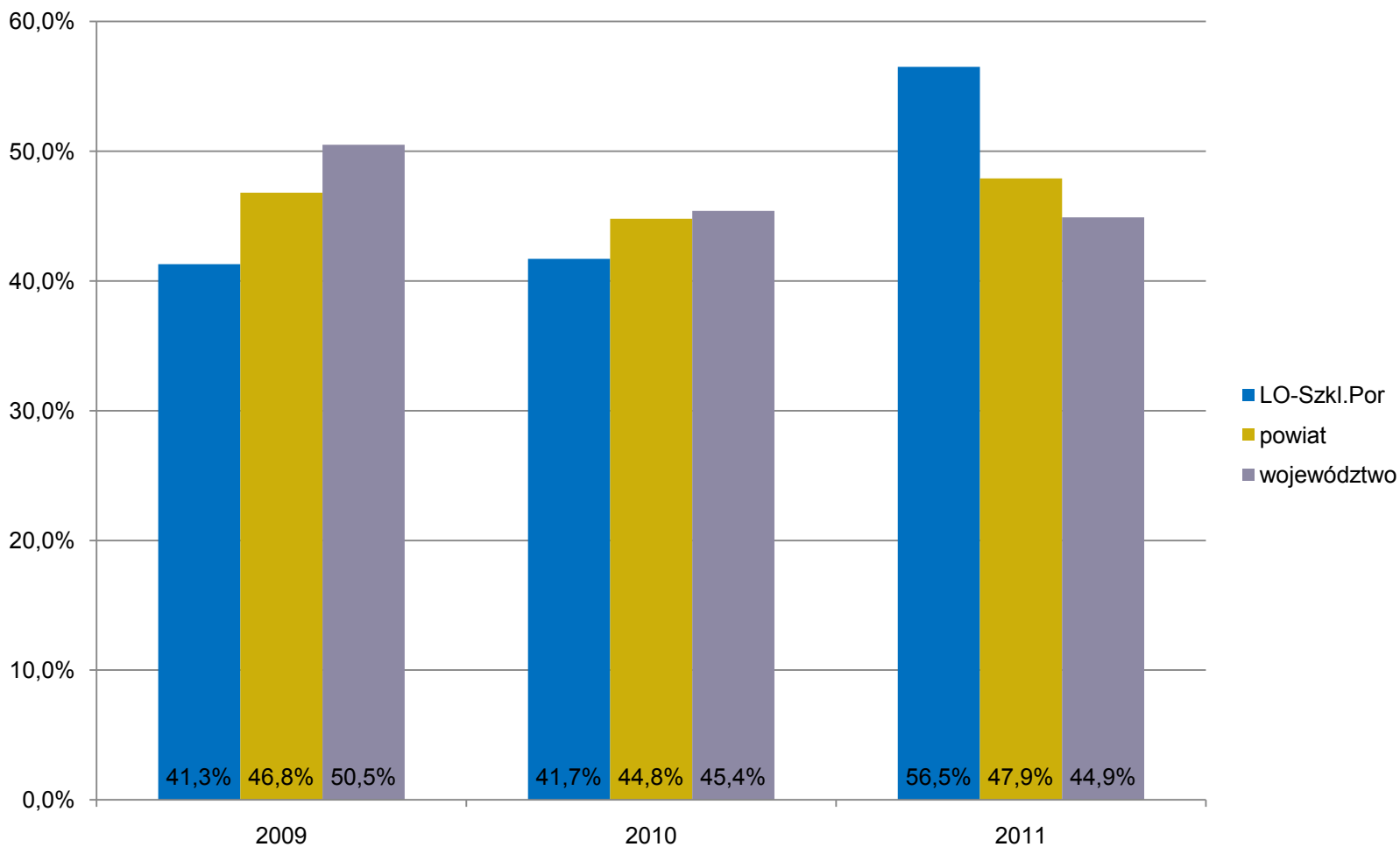
POWIAT
JELENIOGÓRSKI



UNIA EUROPEJSKA
EUROPEJSKI
FUNDUSZ SPOŁECZNY



Matura - matematyka rozszerzona





KAPITAŁ LUDZKI
NARODOWA STRATEGIA SPÓJNOŚCI



POWIAT
JELENIOGÓRSKI



UNIA EUROPEJSKA
EUROPEJSKI
FUNDUSZ SPOŁECZNY



Język polski - poziom podstawowy

	LO-Szkl.Por	powiat	województwo
2009	59,3%	56,4%	57,6%
2010	70,8%	60,2%	63,6%
2011	66,2%	48,5%	59,9%



KAPITAŁ LUDZKI
NARODOWA STRATEGIA SPÓJNOŚCI



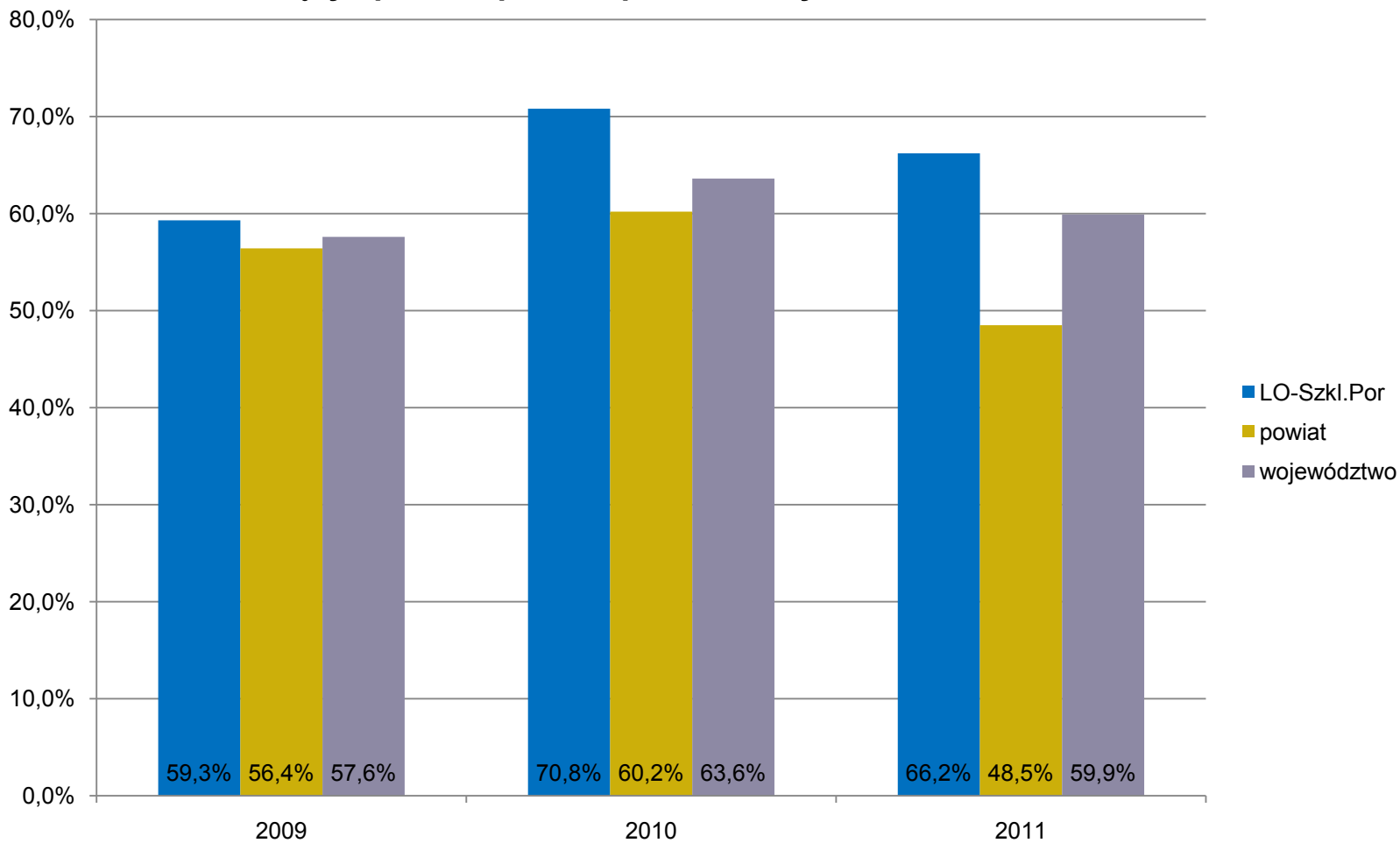
POWIAT
JELENIOGÓRSKI




UNIA EUROPEJSKA
EUROPEJSKI
FUNDUSZ SPOŁECZNY



Język polski - poziom podstawowy





Projekt „Rozwiń skrzydła” miał również duży wpływ na wysokie miejsce naszego liceum w rankingu liceów dolnośląskich.

Szczególną uwagę należy zwrócić na Edukacyjną Wartość Dodaną (tutaj jesteśmy w trójce najlepszych).

NAJLEPSZYCH 20 LICEÓW OGÓLNOKSZTAŁCĄCYCH W III RANKINGU GAZETY

Szkoły – miejsce w rankingu	Matura rozszerz. 35 pkt	Matura podst. 14 pkt	Przedmiot dodatkowy 6 pkt	EWD maks. 15, min. -15 pkt	Olimpij- czy 6 pkt	Matura m./dw. 2+2 pkt	Inno- wacje 4 pkt	Projekty 4 pkt	Języki 4 pkt	Wolon- tariat 4 pkt	Zajęcia 4 pkt	Suma:
1. XIV LO Wrocław	32	13,5	6	9	6	2	4	4	4	4	4	88,5
2. III LO Wrocław	35	14	6	12,5	3,5	0	4	2,5	3	4	3,5	88
3. V LO Wrocław	34	11	6	1,5	1,5	2	4	4	4	4	2,5	74,5
4. VII LO Wrocław	28	12	6	3,5	3	0	4	4	3	4	4	71,5
5. II LO Wałbrzych	28	11	6	1	5	0	4	4	4	4	4	71
5. XII LO Wrocław	24	12	6	6	3,5	0	4	4	3,5	4	4	71
7. I LO Dzierżoniów	20	14	5	10,5	1,5	0	3,5	3,5	3	4	4	69
8. IX LO Wrocław	24	10	5	5	1,5	3	4	3	3,5	4	4	67
9. I LO Legnica	24	7	6	6	4	0	4	4	2,5	4	3	64,5
10. XIII LO Wrocław	20	10	6	6,5	0	2	4	4	4	4	3	63,5
11. I LO Wałbrzych	19	9	4	2	3,5	2	4	4	4	4	3,5	59
12. II LO Świdnica	22	10	4	6	2,5	0	1,5	3	2	4	2	57
13. I LO Głogów	18	8	6	7	1,5	0	0	1,5	3	4	4	53
14. I LO Lubin	22	9	6	4,5	1	0	0	0	2,5	3	3	51
14. I LO Bolesławiec	17	9	6	0	2	0	4	4	3	2	4	51
16. Społ. LO Kłodzko	24	8	6	2	0	0	0	2,5	4	3	1	50,5
16. VIII LO Wrocław	18	9	6	7	0	2	0	2	3	2	1,5	50,5
18. Żerom Jelenia G.	17	10	6	-0,5	1,5	0	3	3	2,5	4	2,5	49
19. LO Szklarska P.	14	6	2	<u>8</u>	0,5	0	4	4	2,5	3	4	48
20. Sigma Wrocław	17	9	4	2*	0	0	3	0	4	4	4	47

* wartość uśredniona - z powodu małej liczby uczniów dla szkoły nie udało się wyliczyć tzw. Edukacyjnej Wartości Dodanej



KAPITAŁ LUDZKI
NARODOWA STRATEGIA SPÓJNOŚCI



POWIAT
JELENIOGÓRSKI



UNIA EUROPEJSKA
EUROPEJSKI
FUNDUSZ SPOŁECZNY



Na egzaminie gimnazjalnym poprawę widać w wyniku egzaminu matematyczno-przyrodniczego

	Gim-Szkl.Por	województwo
2009	24,8%	25,2%
2010	25,8%	23,4%
2011	24,0%	23,0%



KAPITAŁ LUDZKI
NARODOWA STRATEGIA SPÓJNOŚCI



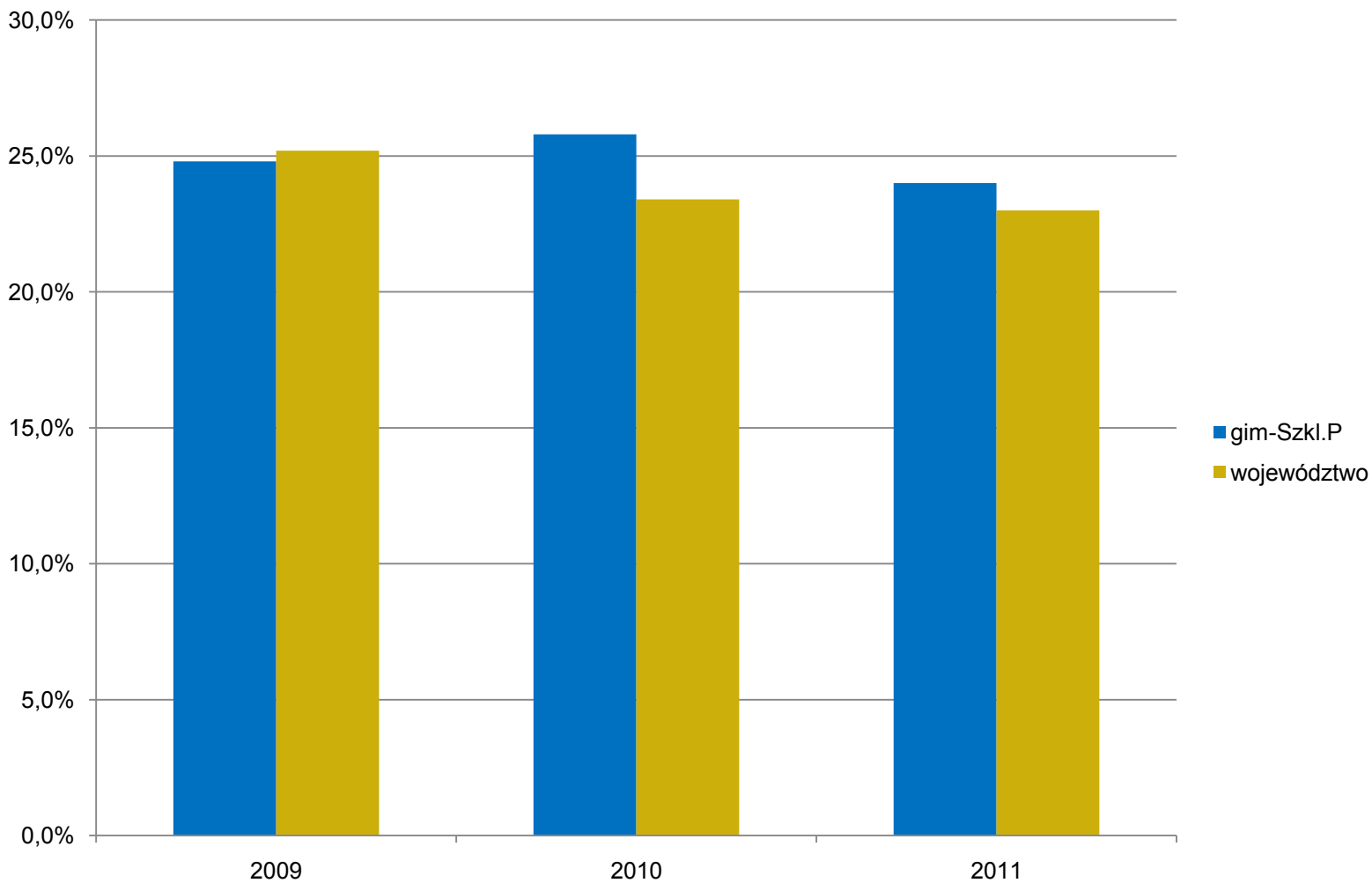
POWIAT
JELENIOGÓRSKI



UNIA EUROPEJSKA
EUROPEJSKI
FUNDUSZ SPOLECZNY



Egzamin gimnazjalny - matematyczno-przyrodniczy





KAPITAŁ LUDZKI
NARODOWA STRATEGIA SPÓJNOŚCI



POWIAT
JELENIOGÓRSKI



UNIA EUROPEJSKA
EUROPEJSKI
FUNDUSZ SPOŁECZNY



Na egzaminie gimnazjalnym utrzymanie dobrego wyniku egzaminu humanistycznego

	Gim-Szkl.Por	województwo
2009	32,8%	31,1%
2010	31,0%	30,3%
2011	23,5%	24,7%



KAPITAŁ LUDZKI
NARODOWA STRATEGIA SPÓJNOŚCI



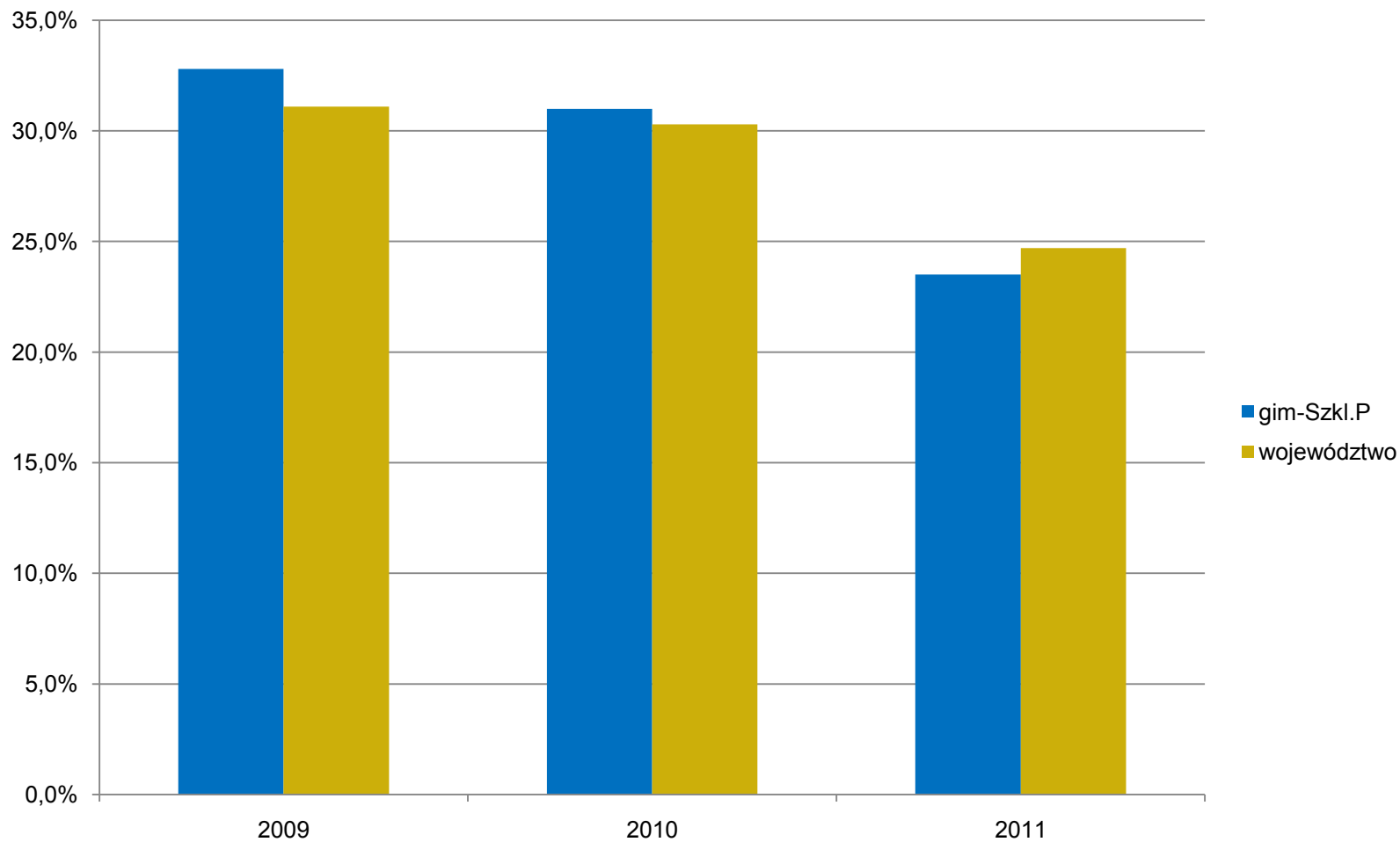
POWIAT
JELENIOGÓRSKI



UNIA EUROPEJSKA
EUROPEJSKI
FUNDUSZ SPOŁECZNY



Egzamin gimnazjalny - humanistyczny





KAPITAŁ LUDZKI
NARODOWA STRATEGIA SPÓJNOŚCI



POWIAT
JELENIOGÓRSKI



UNIA EUROPEJSKA
EUROPEJSKI
FUNDUSZ SPOŁECZNY



Korzyści płynące z projektu dla ucznia :

- Przede wszystkim dodatkowa wiedza i umiejętności
- Możliwość uczestniczenia w zajęciach poza budynkiem szkoły
- Atrakcyjny sposób spędzania wolnego czasu, nabieranie nawyków prozdrowotnych



KAPITAŁ LUDZKI
NARODOWA STRATEGIA SPÓJNOŚCI



POWIAT
JELENIOGÓRSKI



UNIA EUROPEJSKA
EUROPEJSKI
FUNDUSZ SPOŁECZNY



- **Udział w zajęciach prowadzonych w inny sposób niż zwykłe lekcje**
 - Zajęcia praktyczne w laboratoriach Politechniki Wrocławskiej
 - Wyjazdy do teatrów, na wystawy
 - Wyjazd na warszawską giełdę papierów wartościowych
 - Spotkania i zajęcia warsztatowe z twórcami



KAPITAŁ LUDZKI
NARODOWA STRATEGIA SPÓJNOŚCI



POWIAT
JELENIOGÓRSKI



UNIA EUROPEJSKA
EUROPEJSKI
FUNDUSZ SPOŁECZNY



- Korzyści namacalne czyli materiały otrzymane na poszczególnych zajęciach
 - Kalkulatory (matematyka LO)
 - Pendrive (dziennikarskie, inf-fotograficzne)
 - Słowniki (warsztaty językowe i polonistyczne)
 - Podręczniki specjalistyczne i pomocnicze (większość warsztatów)
 - Mikroskopy ręczne i kompasy (przyrodnicze)
 - Komplet malarskie i rzeźbiarskie (koło plastyczne)
 - Komplet piłek tenisowych (tenis ziemny)
 - Gogle narciarskie (narty zjazdowe)
 - Koszulki sportowe (narty biegowe)



KAPITAŁ LUDZKI
NARODOWA STRATEGIA SPÓJNOŚCI



POWIAT
JELENIOGÓRSKI



UNIA EUROPEJSKA
EUROPEJSKI
FUNDUSZ SPOŁECZNY



Każdy uczestnik projektu w dwóch edycjach otrzymał również materiały promocyjne do prowadzenia notatek z zajęć – notes z długopisem, notatnik A4 - 60 kartek, długopis metalowy, teczkę-ofertówkę



KAPITAŁ LUDZKI
NARODOWA STRATEGIA SPÓJNOŚCI



POWIAT
JELENIOGÓRSKI



UNIA EUROPEJSKA
EUROPEJSKI
FUNDUSZ SPOŁECZNY



Korzyści płynące z projektu dla placówki oświatowej :

- Bogata oferta zajęć pozalekcyjnych
- Promocja szkoły
- Dobre i bardzo dobre wyniki egzaminów zewnętrznych
- Rozwijanie współpracy z innymi placówkami edukacyjnymi – Politechnika Wrocławska



KAPITAŁ LUDZKI
NARODOWA STRATEGIA SPÓJNOŚCI



POWIAT
JELENIOGÓRSKI



UNIA EUROPEJSKA
EUROPEJSKI
FUNDUSZ SPOŁECZNY



- Pozostający po zakończeniu projektu sprzęt
 - Laptopy
 - Gabloty informacyjne
 - Ksero
 - Aparaty fotograficzne
 - Dyktafony
 - Rakiety do tenisa
 - Rolki i kaski



KAPITAŁ LUDZKI
NARODOWA STRATEGIA SPÓJNOŚCI



POWIAT
JELENIOGÓRSKI



UNIA EUROPEJSKA
EUROPEJSKI
FUNDUSZ SPOŁECZNY



- Pozostające po zakończeniu projektu materiały wspomagające zajęcia
 - Literatura fachowa
 - Słowniki
 - Czasopisma



KAPITAŁ LUDZKI
NARODOWA STRATEGIA SPÓJNOŚCI



POWIAT
JELENIOGÓRSKI



UNIA EUROPEJSKA
EUROPEJSKI
FUNDUSZ SPOŁECZNY



Korzyści płynące z projektu dla środowiska lokalnego :

- Pozyskanie dodatkowych środków finansowych dla lepszego funkcjonowania szkoły.
- Pogłębienie kontaktów, współpracy z przedstawicielami środowiska lokalnego (muzea, artyści)



KAPITAŁ LUDZKI
NARODOWA STRATEGIA SPÓJNOŚCI



POWIAT
JELENIOGÓRSKI



UNIA EUROPEJSKA
EUROPEJSKI
FUNDUSZ SPOŁECZNY



Dzisiejsza konferencja zamyka realizowany w dwóch kolejnych latach szkolnych – 2009/2010 i 2010/2011 projekt zajęć pozalekcyjnych „Rozwiń skrzydła” współfinansowany ze środków Unii Europejskiej w ramach Europejskiego Funduszu Społecznego